

Business analýza a Business architektura



Milan Rubeš | Goodea

Kdo je kdo?

Business architekt, Business analytik

- Kdo z Vás je Business **analytik**?
- Kdo z Vás je Business **architekt**?
- Kdo z Vás není **ani jedno**?

- Jste si jistí?
- A není to jedno?



Kde se potkáváme?

Vy analytici a my architekti ...

- Na konferencích ...
- Při návrhu a realizaci **větších** změn
- Když na sebe navazujeme a doplňujeme se, funguje to skvěle
- Když si lezeme do 🥬, tak to nefunguje



Co děláme?

BUSINESS ANALÝZA

- Business analýza je postup realizující změnu v organizaci pomocí definování potřeb a **návrhu** jejich řešení, která přináší hodnotu zainteresovaným osobám.

BABOK

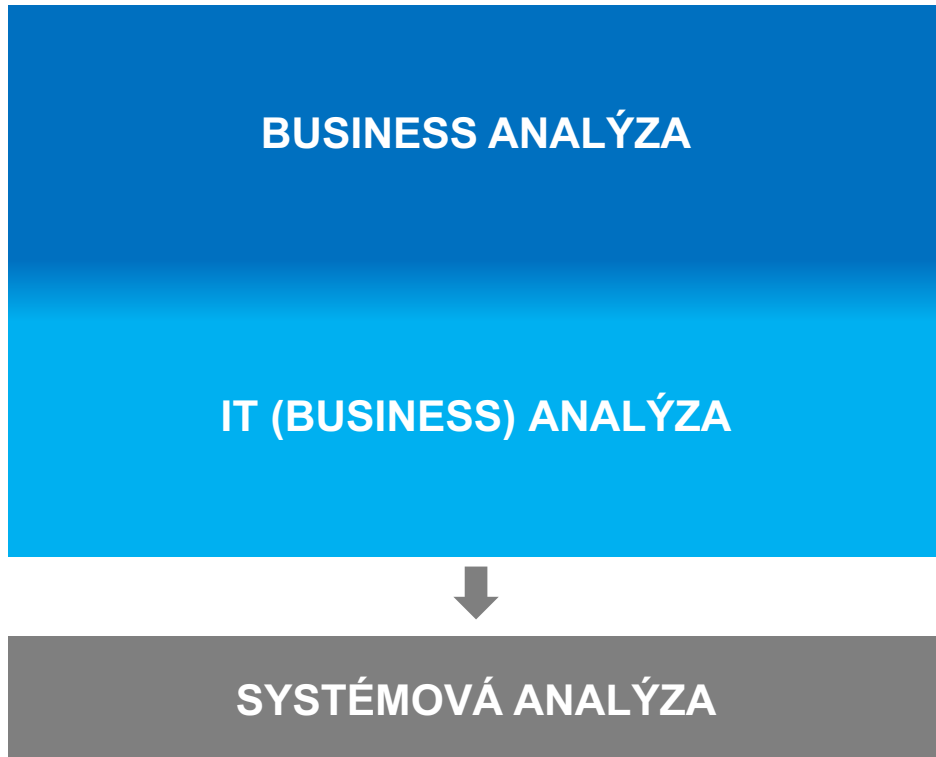
BUSINESS ARCHITEKTURA

- **Návrh** struktury a interakcí mezi strategií, organizací, funkcemi, business procesy a informacemi.

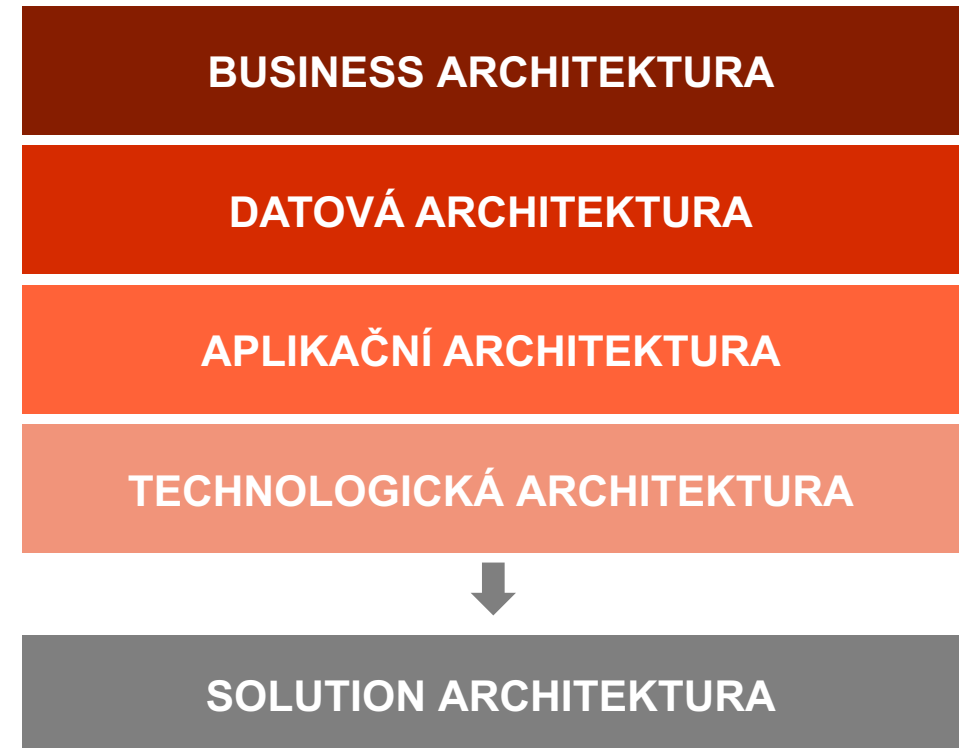
TOGAF

Jaká analýza a jaká architektura?

ANALÝZA



ENTERPRISE ARCHITEKTURA



Třecí plochy

A jak na ně

Postavena na základě strategické analýzy

STRATEGICKÉ PLÁNOVÁNÍ

OBCHODNÍ STRATEGIE

Rozpracována podle strategie
obchodní model, capability, value
streamy, segmentace klientů, kanály,
obchodní partnerství, produktové
portfolio, způsoby obsluhy, operační
model, organizační struktura, informace
...

Konkrétní potřeby v kontextu projektu
požadavky, customer journeys, user
stories, use cases ...

OBCHODNÍ ARCHITEKTURA

Realizují strategii

PROJEKT

PROJEKT

PROJEKT

ANALÝZA

ANALÝZA

ANALÝZA

ANALÝZA

ANALÝZA

NÁVRH
ARCHITEKTURY

NÁVRH
ARCHITEKTURY

NÁVRH
ARCHITEKTURY

Podle strategie a na základě analýzy
Procesy, role, zodpovědnosti, služby, aplikace,
rozhraní, funkce, data, technologie

NÁVRH ŘEŠENÍ

NÁVRH ŘEŠENÍ

NÁVRH ŘEŠENÍ

NÁVRH ŘEŠENÍ

NÁVRH ŘEŠENÍ

Návrh konkrétní implementace

Agilní organizace

Opravdová agilita přes celou organizaci

STRATEGICKÉ PLÁNOVÁNÍ

OBCHODNÍ STRATEGIE

ZÁMĚRNÁ ARCHITEKTURA

TÝM (SQUAD)

**ANALÝZA
& NÁVRH**

TÝM (SQUAD)

**ANALÝZA
& NÁVRH**

TÝM (SQUAD)

**ANALÝZA
& NÁVRH**

TÝM (SQUAD)

**ANALÝZA
& NÁVRH**

TÝM (SQUAD)

**ANALÝZA
& NÁVRH**

Podobnosti a odlišnosti

BUSINESS ANALYTIK

- Práce se stakeholdery
- Strukturované myšlení
- Business znalosti
- Komunikační dovednosti

- **Větší** míra detailu
- **Vymezená** oblast

BUSINESS ARCHITEKT

- Práce se stakeholdery
- Strukturované myšlení
- Business znalosti
- Komunikační dovednosti

- **Menší** míra detailu
- **Celkový pohled** napříč organizací

Pár postřehů

Business architekt, Business analytik

Obě role jsou nezbytné

- Navíc máme společné cíle (dobře fungující organizace)

Logický překryv rolí

- Musíme si vymezit, kdo co udělá (v každé organizaci to může být jinak – historie, dovednosti)

Posun od analýzy k architektuře

- Přirozený rozvoj pro ty, kteří chtějí uvažovat globálně

Znalosti a dovednosti

- Obě role vyžadují odpovídající dovednosti, které je nutné si osvojit. Jen zkušenosti z praxe nestačí

Techniky a nástroje

BUSINESS ANALYTIK

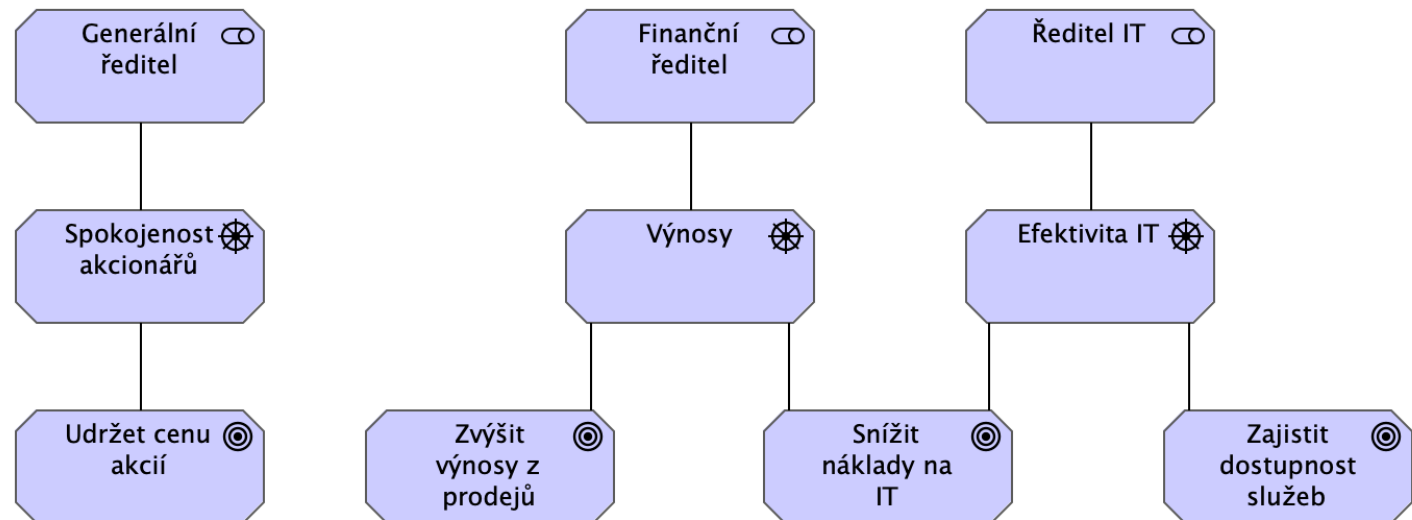
- BABOK
- Design thinking
- Requirements engineering
- Use cases
- User stories
- Customer journeys
- ArchiMate, BPMN, UML

BUSINESS ARCHITEKT

- BIZBOK
- TOGAF
- Motivační mapy
- Schopnosti (Capability)
- Hodnotové toky (Value streams)
- Organizace
- ArchiMate, BPMN

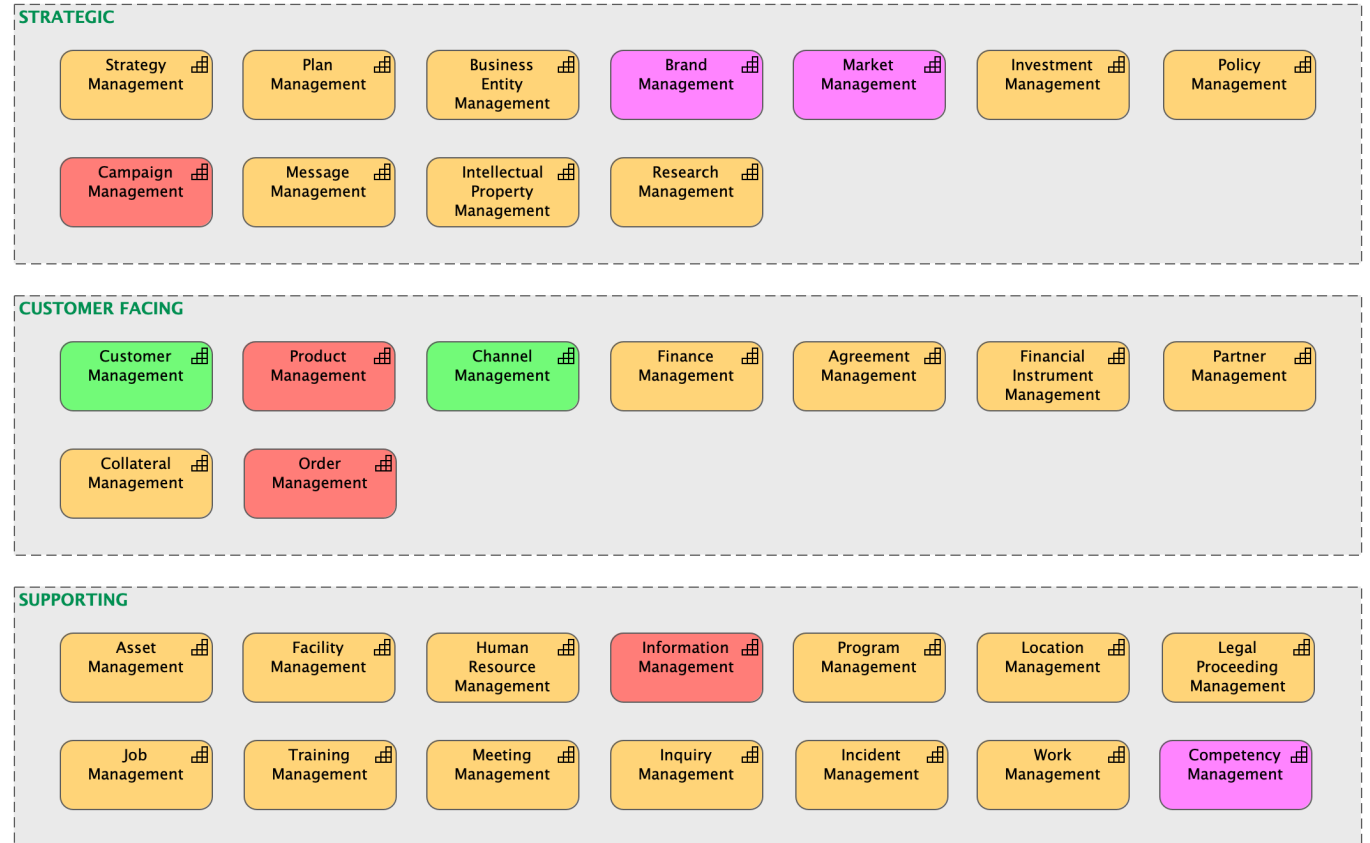
Motivační mapy

- Motivace **klíčových stakeholderů**
- Poskytuje **výhled** ve střednědobém horizontu
- Umožňuje připravit včas architektonické **koncepty**



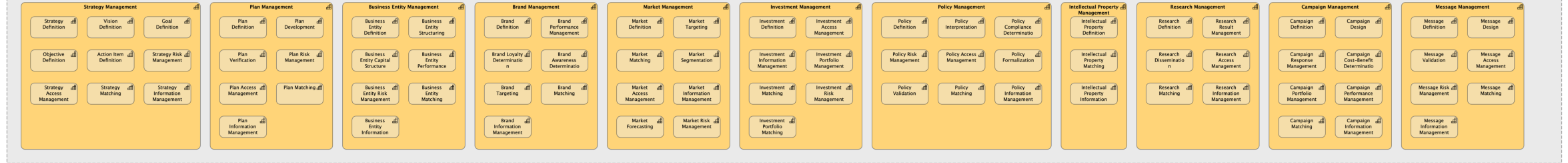
Schopnosti (Capability)

- **Strukturovaný** pohled na organizaci
- Umožňuje **plánovat** rozvoj, **optimalizovat**, **validovat** aktivity
- **Oproštuje** diskusi od zbytečných detailů

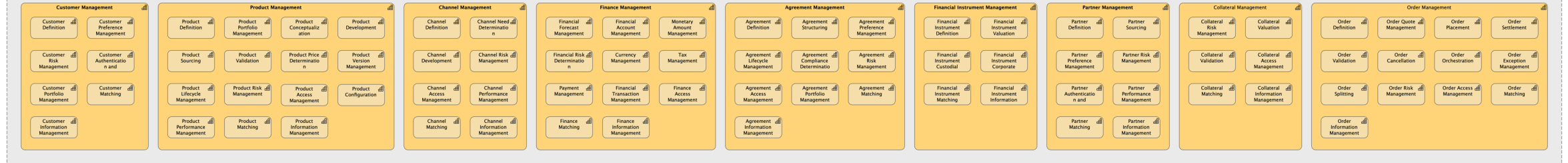


Schopnosti (Capability)

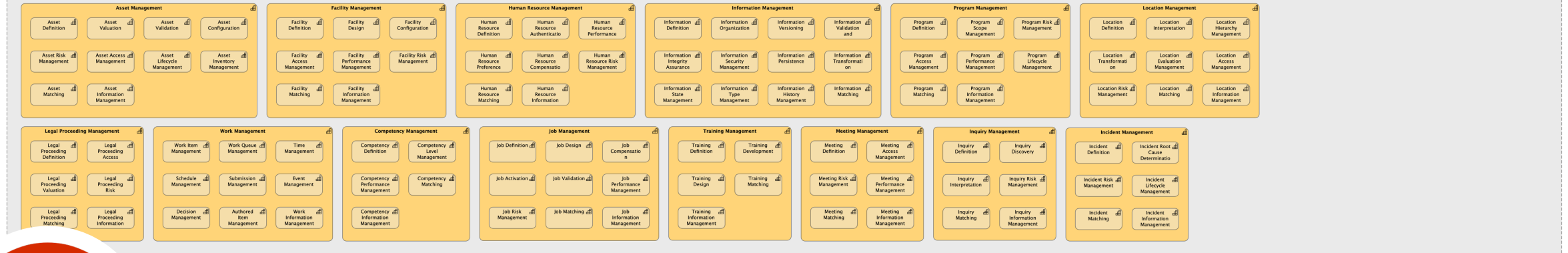
STRATEGIC



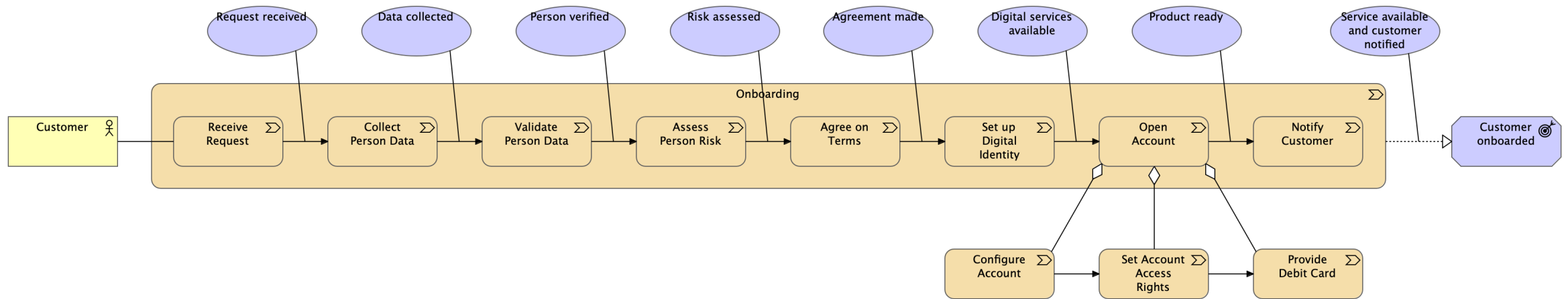
CUSTOMER FACING



SUPPORTING

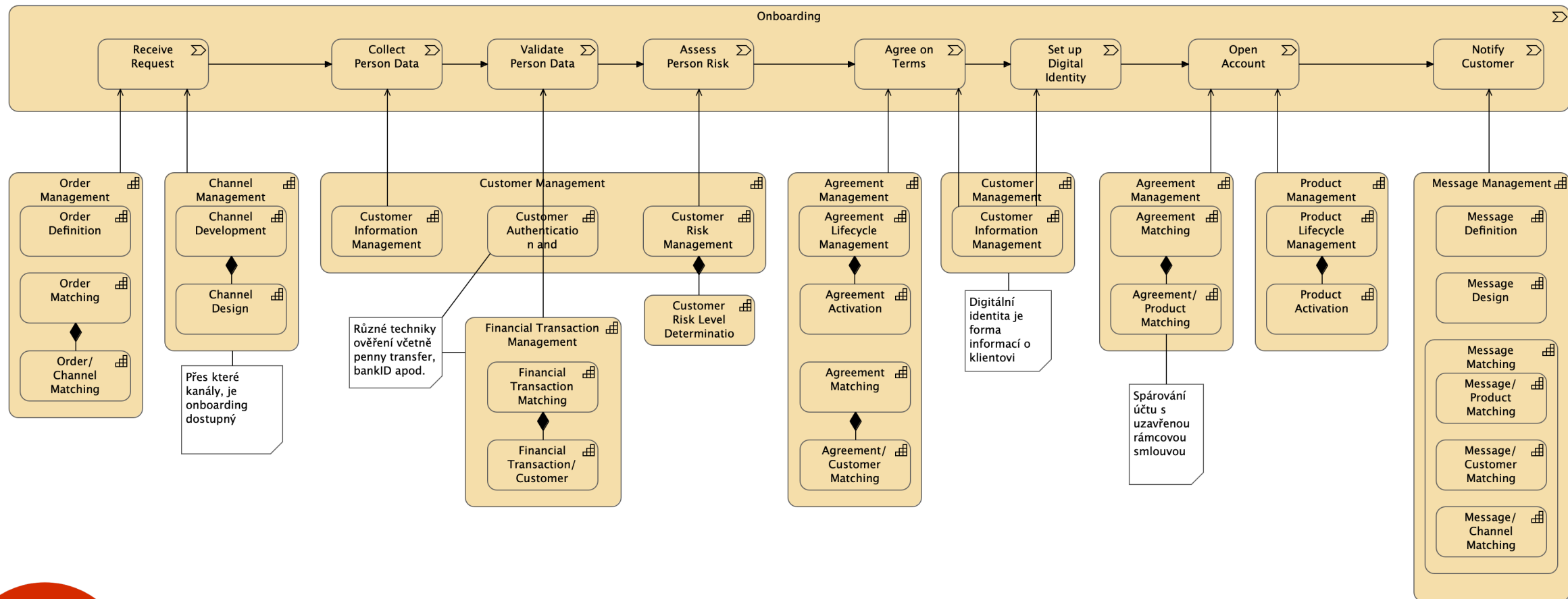


Hodnotové toky (Value stream)



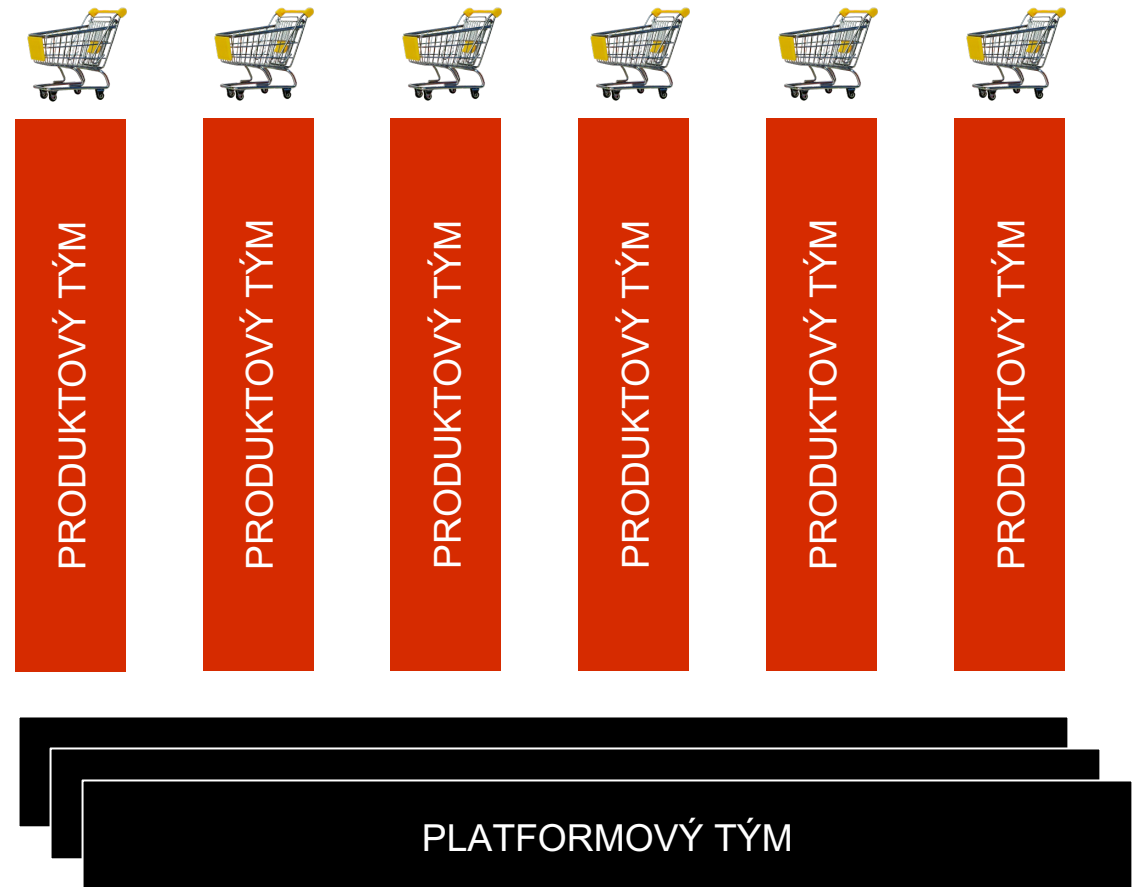
- Ukazují, kde v organizaci vzniká **hodnota**
- Umožní rozlišit **důležité** aktivity od nedůležitých
- **Prioritizují** schopnosti a dávají smysl jejich použití

Hodnotové toky (Value stream)



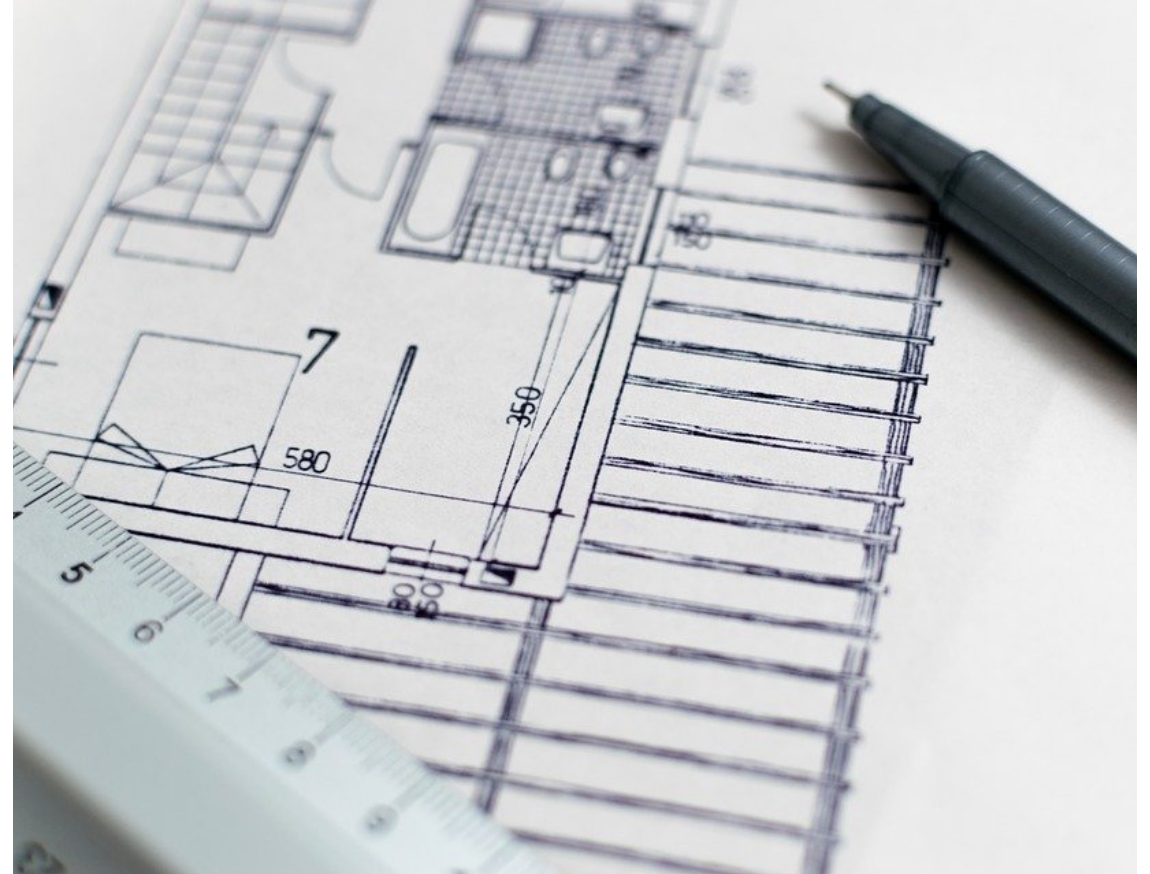
Organizace

- Schopnost organizace dodat výstupy určuje **Conwayův zákon**
- Správně definovaná architektura je základem pro návrh organizační struktury (**Inverzní Conwayův manévr**)
- Platí zejména pro agilní organizace, validní i pro tradiční



Procesy / Funkce / Informace / ...

- Obecný **proces** obsluhy, podle kterého se pak navrhují konkrétní
- Dekompozice **funkcí** a jejich přiřazení k organizační struktuře
- **Informační** mapy a jejich toky
- Kategorizace **produktů** a **kontraktů**



Chci se stát Business architektem

Co s tím?

- Stavím na **soft skills** a business znalostech, které už mám
- Rozhlédnu se po **celé organizaci**
- Zapomenu na **detaily** (a UML)
- Nastuduju si **BIZBOK** a **TOGAF (BA)**
- Vyzkouším si **techniky a nástroje** Business architekta (BMC, motivační mapy, capability, value streamy)
- Změním si profil na **linkedin**



Děkuji za pozornost

Milan Rubeš

+420 724 211 090

milan.rubes@goodea.eu



Pořadatelé

CAPRICORN PRO



Projectman
connecting experts

goodea >

Partneři

ČESKÁ 
spořitelna

 metada

Analogie – developer (stavební)

Někdy pomáhají, jindy moc ne ...

Strategie

- Cíle, segmenty klientů, typy staveb, typy lokalit, způsob monetizace

Strategická architektura

- Transformace strategie do koncepčního obecného plánu a pravidel pro budoucí lokality (dopravní napojení, rozmístění budov, občanská vybavenost)



Developer v konkrétní lokalitě

Potřeby a požadavky

- Počet osob, velikost bytů, preference zákazníků, pref. způsoby dopravy, spokojenost zákazníků

Architektonický návrh

- Rozmístění budov, orientace a dispozice bytů, umístění technologií, toky osob, silnice, chodníky, dětská hřiště, obchody, restaurace

Projekt

- detailní návrh, materiály, rozkreslení technologií v bytech a budovách, návrh hřišť, chodníků parkování

